

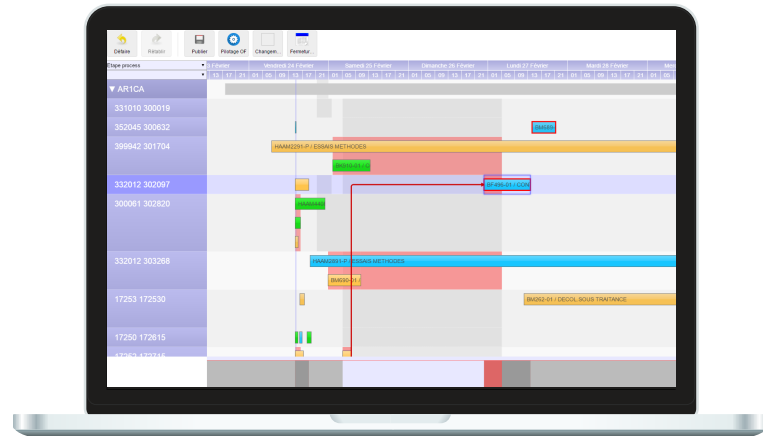
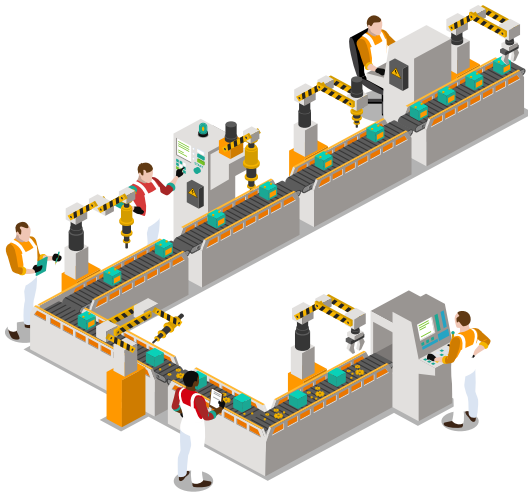


Simple et intuitif pour l'ordonnancement des ordres de fabrication

Présentation

Qubes Ordonnancement vous permet un pilotage des ateliers en temps réel tenant compte des contraintes du moment (urgence client, absence de dernière minute, matière première manquante, équipement en panne,...).

Le module Qubes Ordonnancement est entièrement intégré à Qubes. L'ensemble des données liées à une opération est stocké dans les données standards Qubes Suivi OF et Qubes Données Techniques (gestion des gammes).



Avantages clients

○ Le respect des délais de production

grâce à l'ordonnancement en temps réel des opérations

○ La gestion réactive

des aléas de production

○ Un pilotage optimisé et intégré

grâce à un outil contenant toutes vos données process, vos règles de gestions, vos données techniques, interagissant en permanence avec vos équipes et leur encadrement.

○ Gérez un planning de production

Avec le module Qubes Ordonnancement, il est possible de gérer sur un planning aussi bien les équipements de production que les ressources humaines. Chaque ressource dispose de sa propre plage d'ouverture ou de travail.

Il est également possible de définir les aptitudes nécessaires sur une opération.

Exemple :

Un équipement peut être défini pour traiter un type de conditionnement petit format, alors qu'un autre sera configuré pour les grands formats.

Ainsi l'opération qui nécessite une aptitude petit format ne pourra être appelé que sur l'équipement ayant cette aptitude.

○ Optimisez les opérations

Qubes Ordonnancement permet de planifier :

- **manuellement** une seule opération ou plusieurs opérations sélectionnées.
- **automatiquement** les opérations en optimisant soit au plus tôt soit selon la meilleure configuration possible grâce à son algorithme interne.

Si une opération doit commencer alors que la précédente n'est pas terminée, Qubes sait le prendre en charge. Positionnez simplement le point de liaison avant la fin de l'opération. Qubes sait reconnaître les différentes opérations d'un OF et les relier entre elles. Cette représentation très visuelle permet de déplacer une opération pour la planifier à un autre moment.

Pour vous aider à planifier vos ressources en temps réel, Qubes affiche en bas de l'écran la charge en ressource humaine que représente la planification choisie et signale une éventuelle surcharge.

○ Diffusez rapidement

Une fois le planning mis à jour, d'une simple action, il est publié dans les ateliers et il met à jour les paramètres d'exécution des OF.

Les aptitudes sont aussi définies selon les opérateurs.

Exemple : un opérateur peut être affecté sur deux opérations en même temps. Qubes tiendra compte également d'un opérateur habilité à réaliser un seul type d'opération.

La sélection d'une opération affiche toutes les informations liées à celle-ci jusqu'à la photo du produit qui doit être fabriqué.