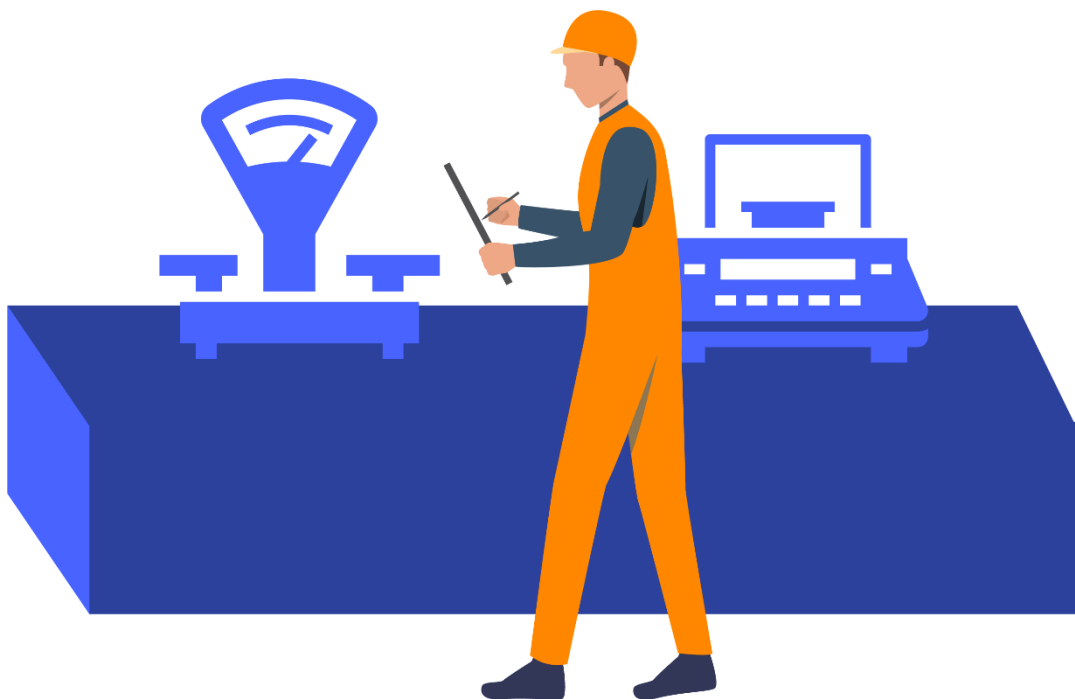


Qubes eXpert CENTRALE DE PESÉE
eXpertise for your eXcellence

SÉCURISEZ VOS PESÉES MATIÈRES AVEC
Qubes CENTRALE DE PESÉE



Fiche module Qubes eXpert Centrale de Pesée

Creative IT | 28 Avenue René Cassin - 69009 Lyon (France)
+33 (0)4 78 83 19 90 | www.qubes.com

SOMMAIRE

1. LES FONCTIONNALITES	3
1.1. Un paramétrage poussé	3
1.2. Une gestion des pesées rigoureuse	3
1.3. Le respect des normes de l'industrie pharmaceutique	4
2. L'ARCHITECTURE MATERIELLE	5
2.1. Un interfaçage avec votre ERP	5
2.2. De nombreux connecteurs balances disponibles	5
2.3. Une interface utilisateur simplifiée	5
2.4. Vous êtes une entreprise multi-sites.....	6
2.5. Intégration avec les autres modules de Qubes	7

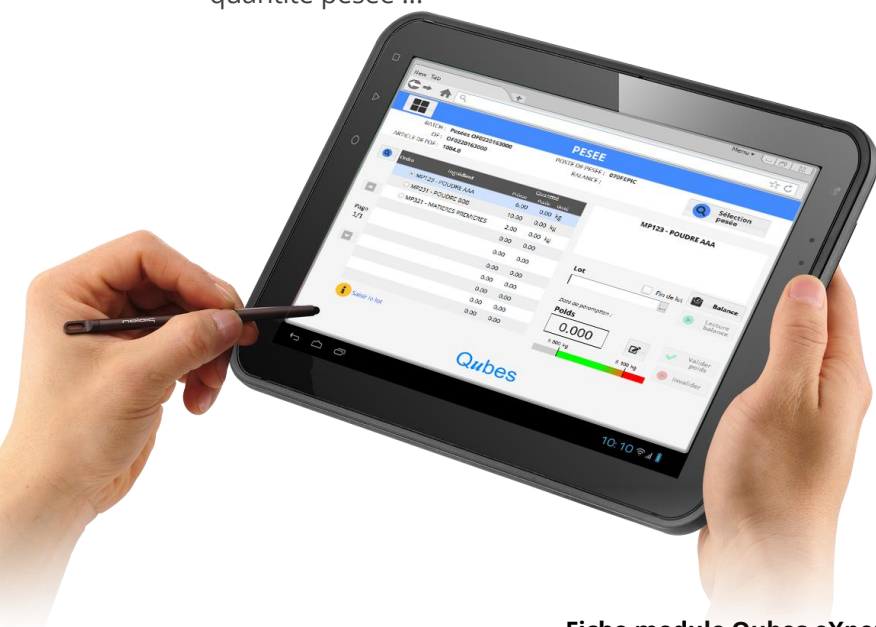
1. LES FONCTIONNALITES

1.1. Un paramétrage poussé

- Tolérances de pesée : par article, par famille article
- Règles de conversions d'unité
- Gestion des habilitations
- Gestion des documents liés à la pesée : consignes, masques d'étiquettes
- Gestion des contraintes de pesée : dangerosité, allergènes, ordre de pesée (phase) ...
- Gestion des formules

1.2. Une gestion des pesées rigoureuse

- Vérification des habilitations
- Choix du mode de pesée : pesée par OF, pesée par batch (décomposition de l'OF en batch) ou pesée par ingrédients
- Possibilité de forcer le respect de l'ordre de pesée (par phases)
- Affichage des consignes de pesée
- Affichage des phrases de risques
- Affichage des icônes de dangerosité
- Affectation de la pesée au type de balance :
de 0 à x grammes sur balance 1, plus de x grammes sur balance 2
- Acquisition des poids sur les balances
- Vérification du poids : prise en compte de la tolérance, affichage visuel de l'écart à la cible
contrôle de cohérence entre le lot pesé et la liste à servir
- Possibilité de convertir le poids pesé en fonction d'un coefficient (ex : densité)
- Étiquetage des contenants des produits pesés
- Rapport de pesée
- Traçabilité complète des opérations réalisées : opérateur de pesée, balance utilisée, lot utilisé, quantité pesée ...



1.3. Le respect des normes de l'industrie pharmaceutique

- Application validable selon les Bonnes Pratiques de Fabrication et le 21 CFR Part 11

2. L'ARCHITECTURE MATERIELLE

2.1. Un interfaçage avec votre ERP

- **Transfert de la liste à servir de l'ERP à Qubes** : nomenclature des articles à peser avec les quantités nominales
- **Transfert des quantités pesées de Qubes à l'ERP** : pour chaque article, le lot utilisé et le poids pesé

2.2. De nombreux connecteurs balances disponibles

Les drivers des balances A&D, Bizerba, Dyon, Exa, Kern, Mettler-Toledo, Precia Molen, Precisa, Sartorius et Testut sont fournis en standard. Pour les autres marques : nous consulter.

2.3. Une interface utilisateur simplifiée

Qubes Centrale de Pesée est utilisable sur des matériels informatiques durcis pour l'industrie

- sur des PC avec écrans tactiles
- sur des tablettes (sous Windows, Android, iOS) pour des utilisateurs amenés à se déplacer pour effectuer leurs pesées, par exemple dans un laboratoire R&D



The screenshot shows the 'PESEE' (Weighing) interface. At the top, there is a blue header with the 'PESEE' title. Below the header, key information is displayed: BATCH: Pesées OF0220163000, OF: OF0220163000, ARTICLE DE L'OF: 1004.0, POSTE DE PESEE: 070FEPIC, and BALANCE: (empty). A search icon and 'Sélection pesée' button are also present.

The main area is divided into two sections. On the left, a table lists ingredients with their expected and weighed quantities:

Ordre	Ingrédient	Quantité		Unité
		Prévue	Pesée	
<input checked="" type="radio"/>	MP123 - POUDRE AAA	6.00	0.00	kg
<input type="radio"/>	MP231 - POUDRE BBB	10.00	0.00	kg
<input type="radio"/>	MP321 - MATIERES PREMIERES	2.00	0.00	kg
		0.00	0.00	
		0.00	0.00	
		0.00	0.00	
		0.00	0.00	
		0.00	0.00	
		0.00	0.00	

Below the table, there is a 'Saisir le lot' button. On the right, the selected ingredient 'MP123 - POUDRE AAA' is shown. This section includes a 'Lot' field with a 'Fin de lot' checkbox, a 'Balance' button, a 'Lecture balance' button, a 'Date de péremption' field, a 'Poids' field showing '0.000', a 'Valider poids' button, an 'Invalidier' button, and a color-coded scale bar ranging from 5.900 kg (green) to 6.100 kg (red).

2.4. Vous êtes une entreprise multi-sites

Qubes eXpert Centrale de Pesée peut être déployé sur plusieurs sites industriels selon différents types d'architecture :

- **Architecture centralisée** avec :
 - Une base de données unique sur un serveur central hébergé au siège ou chez un prestataire
 - Un cluster Qubes i4 au sein de chaque usine pour assurer la haute disponibilité de l'application et des connexions aux équipements.

REGARDEZ la vidéo Qubes i4

- **Architecture décentralisée** avec :
 - Une base de données centrale qui héberge les paramètres de l'application et qui consolide les données stratégiques issues des sites
 - Une base de données pour chaque site qui assure l'exécution de l'application
 - Le système Qubes Fast Sync qui assure la synchronisation des bases de données et des flux avec l'ERP

2.5. Intégration avec les autres modules de Qubes

Qubes Centrale de Pesée s'intègre dans la suite modulaire Qubes :

- avec Qubes Métrologie pour le contrôle périodique des balances et PV d'étalonnage
- avec Qubes Gestion des stocks pour la mise à jour des stocks en temps réel en fonction des quantités consommées (matières) et produites (mélanges)
- avec Qubes Suivi de production : la pesée peut être une opération de l'ordre de fabrication ou un ordre de fabrication à part entière

