

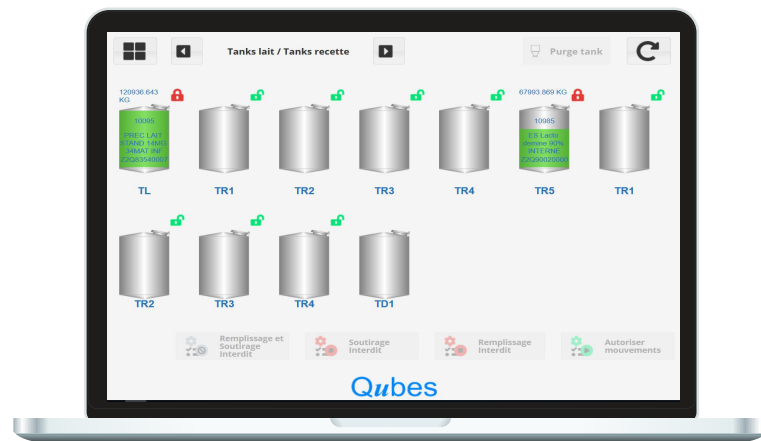
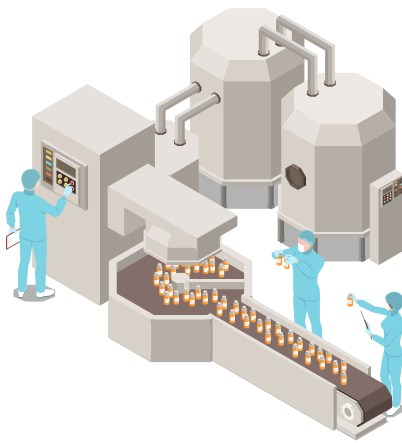
N'en perdez pas une goutte

Présentation

Le module **Qubes Batch Execution** permet de fiabiliser l'exécution des ordres de fabrication sur les équipements de production grâce à l'échange d'informations entre système MES et système de supervision.

Tous les industriels travaillant avec des matières vrac en cuves comprendront l'intérêt du découpage d'un ordre de fabrication en n lots ou batch avec la génération d'une traçabilité complète et consolidée sur toutes ces opérations de gammes + recettes.

Il s'agit d'un module silencieux pour les opérateurs.



Avantages clients

○ Solution standard mais souple

Plutôt que de partir dans le développement d'un logiciel spécifique, faites confiance à notre expérience. Vos ingénieurs process pourront créer, modifier de manière méthodique et sécurisée les recettes, maintenir une conformité avec les exigences réglementaires internes et externes ou avec les exigences en matière de sécurité.

○ Traçabilité au batch

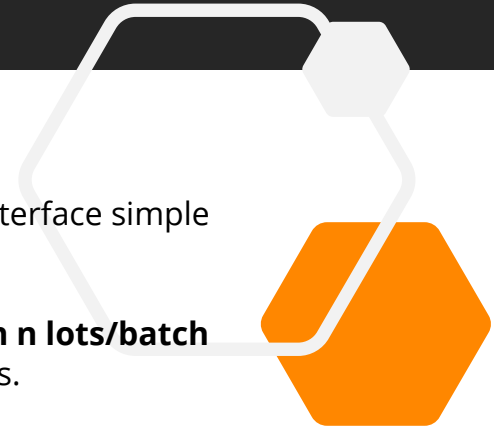
Qubes Batch automatise les processus batch pour délivrer une qualité produit conforme aux spécifications de la recette et fournir un arbre de traçabilité complet et détaillé.

○ Gestion de production facilitée

Les opérations de gamme peuvent être définies pour s'exécuter de façon séquentielle ou non.

○ Respects des standard internationaux

Dossier de lot au niveau du batch conforme aux normes IFS, BRC, 21 CFR Part 11.



○ Ensemble de fonctions standardisées

Conforme à la norme ISA S88 - IEC 61512 au travers d'une interface simple et ergonomique.

Découpage automatique d'un Ordre de Fabrication (OF) en n lots/batch qui suivront tous la même recette avec une gestion des lots.

Exécution des batch en série ou en parallèle, pour suivre au plus près vos flux de production.

Suivi des consommations : un batch peut être consommé par un autre sans créer des encours.

○ Modes de fonctionnement

Le module Qubes Batch Execution fonctionne aussi bien en mode automatisé qu'en mode manuel (cas où la connexion avec la supervision est temporairement indisponible) ou en combinaison de ces 2 modes. On les processus Qubes et non selon un mode standard défini par le logiciel, qui vous permet une adaptation métier à votre process de production et une ergonomie adaptée à vos écrans (I.H.M.)

○ Structure de recette optimisée

Séparation des formules de recettes :

La définition des phases de la recette est dissociée de la formule (nomenclature). Une même recette peut être utilisée pour différentes formules (ie. produits finis, semi-finis).

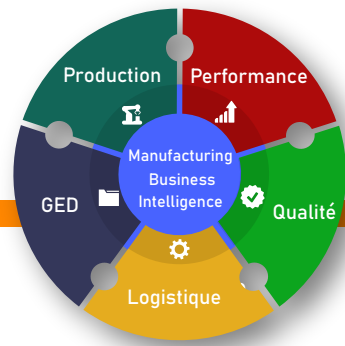
Gestion des éléments de recette (recipe element) :

Consommations des ingrédients, consommations sur le batch n-1, génération de semi-finis, contrôles.

○ Une application standardisée complète

Les autres modules de l'offre Qubes nécessaires à la gestion d'un process batch : Module Données Techniques, Module Suivi de Production, Module Logistique Usine

Et des modules optionnels : Module Contrôles Qualité, Module Interfaces ERP, Module Centrale de pesée, Module Dossier de Lot (EBR)



ERP



OF : 5000 Litres



Nomenclature
Lait : 4000 Litres
Stabilisant: 1000 Litres

Gamme

10 - Préparation minéraux

Cuve 1 - 1000 L.

Cuve 2 - 1000 L.



Incorporer premix
Quantité 1000 L

20 - Mélange

Batch 1-1

Batch 1-2

Batch 2-1

Batch 2-2

Batch 2-3

Batch
1

Batch
2

Incorporer Lait
Quantité 4000 L
Agiter
Contrôle PH + MG

30 - Pasteurisation

Cuve 1 - 2500 L.

Cuve 2 - 2500 L.



Augmenter 5' T-100°C
Maintenir 5' T-100°C
Agiter

40 - Baisse température



Produit semi-fini
Quantité 5000 L

Le MES Qubes priorise et trace
l'utilisation en fonction des contraintes
de production et des équipements



La supervision gère les
équipements

Recette + Paramètres process + Contrôles qualité